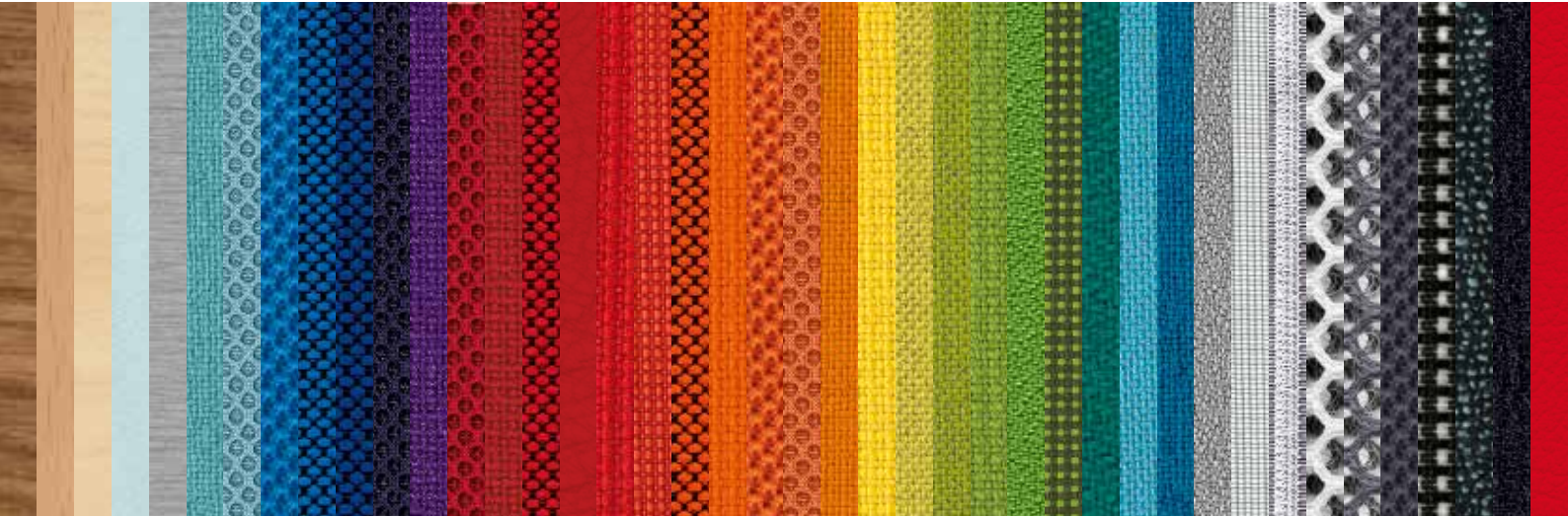


Colours





Des notes colorées ainsi que des touches de couleur sciemment intégrées dans le paysage motivent le personnel, amènent une énergie positive sur le lieu de travail et contribuent à une atmosphère agréable. Sur les pages suivantes vous trouverez des matières de qualité haut de gamme ainsi qu'une grande variété de

coloris qui vous permettront de facilement donner vie à toutes vos idées d'aménagement. Faites votre sélection parmi un large spectre de textiles, de cuirs, de couleurs et de surfaces et mettez ainsi en avant la personnalité et l'esprit de votre entreprise. Laissez-vous inspirer!



Goed gekozen kleuren en kleuraccenten motiveren mensen, zorgen voor meer positieve energie op de werkplek en voor een prettige ambiance. Op de volgende pagina's vindt u een overzicht van hoogwaardige materialen en een veelzijdig kleurengamma, waarmee u uw inrichtingsideeën eenvoudig kunt

laten realiseren. Maak uw keuze uit een scala aan textiel- en leersoorten, kleuren en oppervlakken en benadruk zo uw individuele inrichting en de uitstraling van uw bedrijf. Laat u inspireren!

Front : C

Composition: 85% laine, 8% polyamide, 4% lycra, 3% polyester
Poids: env. 420g/m
Largeur: 140cm
Résist. à la lumière: note 5-7 (DIN EN ISO 105-B02)
Solidité au frottement: humide: 3-4 / sec: 4-5 (DIN EN ISO 105-X12)
Résist. à l'abrasion: 70.000 frottements (Martindale; DIN EN ISO 12947)
Niv. d'inflammabilité: DIN EN 1021: partie 1/2

Samenstelling: 85% wol, 8% polyamide, 4% lycra, 3% polyester
Gewicht: ca. 420g/m
Breedte: 140cm
Lichtechtheid: graad 5-7 (DIN EN ISO 105-B02)
Wrijvingssechtheid: nat: 3-4 / droog: 4-5 (DIN EN ISO 105-X12)
Schuurvastheid: 70.000 schuurtoeren (Martindale; DIN EN ISO 12947)
Brandgedrag: DIN EN 1021: deel 1/2



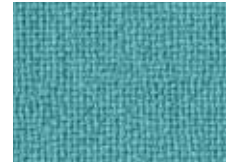
118.002
Lime yellow



118.044
Orange



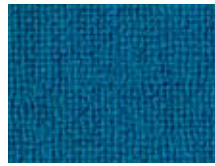
118.041
Züco red



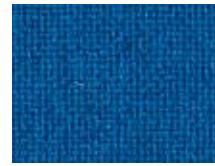
118.023
Caribbean blue



118.021
Azure blue



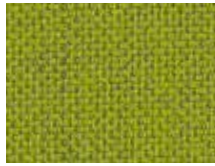
118.014
Jade green



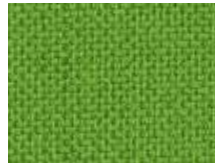
118.019
Indigo blue



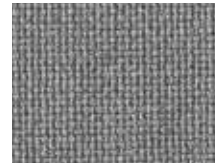
118.022
Deep blue



118.011
Vivid green



118.010
Organic green



118.031
Platin



118.033
Midnight black

Fame : B

Composition: 95% laine de Nouvelle Zélande, 5% polyamide
Poids: env. 630g/m
Largeur: 140cm
Résist. à la lumière: note 5-7 (DIN EN ISO 105-B02)
Boulochage: note 4 (DIN EN ISO 12945/2)
Solidité au frottement: humide: 4-5 / sec: 4-5
Résist. à l'abrasion: 200.000 frottements (Martindale; DIN EN ISO 12947-2)
Niv. d'inflammabilité: DIN EN 1021: partie 1/2

Samenstelling: 95% Nieuw-Zeelandse-wol, 5% polyamide
Gewicht: ca. 630g/m
Breedte: 140cm
Lichtechtheid: graad 5-7 (DIN EN ISO 105-B02)
Pilling: graad 4 (DIN EN ISO 12945/2)
Wrijvingssechtheid: nat: 4-5 / droog: 4-5
Schuurvastheid: 200.000 schuurtoeren (Martindale; DIN EN ISO 12947-2)
Brandgedrag: DIN EN 1021: deel 1/2



078.002
Lime yellow



078.044
Orange



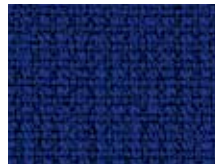
078.041
Züco red



078.040
Chilli red



078.027
Royal blue



078.020
Classic blue



078.022
Deep blue



078.010
Organic green



078.036
Asphalt grey



078.033
Midnight black

Runner : B (Web M)

Composition: 100% polyester
 Poids: env. 510g/m
 Largeur: 160cm
 Résist. à la lumière: note 5 (DIN EN ISO 105-B02)
 Boulochage: note 5 (DIN EN ISO 12945/2)
 Solidité au frottement: humide: 4 / sec: 5
 Résist. à l'abrasion: 70.000 frottements (Martindale; DIN EN ISO 12947-2)
 Niv. d'inflammabilité: DIN EN 1021: partie 1/2

Samenstelling: 100% polyester
 Gewicht: ca. 510g/m
 Breedte: 160cm
 Lichtechtheid: graad 5 (DIN EN ISO 105-B02)
 Pilling: graad 5 (DIN EN ISO 12945/2)
 Wrijvingsechtheid: nat: 4 / droog: 5
 Schuurvastheid: 70.000 schuurtoeren (Martindale; DIN EN ISO 12947-2)
 Brandgedrag: DIN EN 1021: deel 1/2



056.044
Orange



056.040
Chilli red



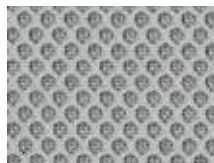
056.120
Light blue



056.022
Deep blue



056.011
Vivid green



056.031
Platin



056.035
Graphite



056.033
Midnight black

Decade : B

Résistant aux fortes contraintes

Composition: 50% polyamide, 33% laine vierge, 10% visil, 7% viscose
 Poids: env. 610g/m
 Largeur: 140cm
 Résist. à la lumière: note 6 (DIN EN ISO 105-B02)
 Solidité au frottement: humide: 4 / sec: 4
 Résist. à l'abrasion: 500.000 frottements (Martindale; DIN EN ISO 12947)
 Niv. d'inflammabilité: DIN EN 1021: partie 1/2

Speciaal voor intensief gebruik

Samenstelling: 50% polyamide, 33% scheerwol, 10% visil, 7% viscose
 Gewicht: ca. 610g/m
 Breedte: 140cm
 Lichtechtheid: graad 6 (DIN EN ISO 105-B02)
 Wrijvingsechtheid: nat: 4 / droog: 4
 Schuurvastheid: 500.000 schuurtoeren (Martindale; DIN EN ISO 12947)
 Brandgedrag: DIN EN 1021: deel 1/2



040.022
Deep blue



040.035
Graphite



040.038
Lava grey

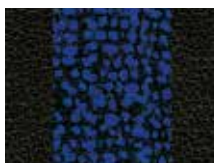


040.033
Midnight black

Decade Plus : E

Spécialement adapté aux sièges de caisse
 Tissu composé de Decade et d'empiecements latéraux en cuir (Cuir E Noir)

Speciaal voor kassastoelen
 Samengesteld weefsel van Decade en met leer afgewerkte zijken (leer E zwart)



041.022
Deep blue



041.035
Graphite



041.038
Lava grey



041.033
Midnight black

Silvertex® : B

Protection contre des micro-organismes, résistance aux produits chimiques*, retardement au feu, imperméabilité

Composition: Face enduction: 100% vinyle/
Support: 100% polyester Hi-Loft™

Poids: 685g/m²
Largeur: 137cm
Résist. à la lumière: note 6 (blue wool scale)
Résist. à l'abrasion: 300.000 frottements (Martindale;
DIN EN ISO 12947-2)
Niv. d'inflammabilité: DIN EN 1021: partie 1/2,
NF-P 92-503 class M2,
DIN 4102 B2

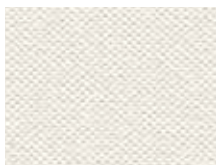
*produits désinfectants recommandés sur demande

Antimicrobieel, besten tegen chemicaliën*,
vlamvertragend, waterafstotend

Samenstelling: Coating: 100% vinyl/
Backing: 100% polyester Hi-Loft™

Gewicht: 685g/m²
Breedte: 137cm
Lichtechtheid: graad 6 (blauwe wolschaal)
Schuurvastheid: 300.000 schuurtoeren (Martindale;
DIN EN ISO 12947-2)
Brandgedrag: DIN EN 1021: deel 1/2,
NF-P 92-503 class M2,
DIN 4102 B2

*aanbevolen desinfecterende middelen op aanvraag



011.073
Pure white



011.019
Indigo blue



011.033
Midnight black

Parotega NF : B

Résistant aux produits désinfectants*, difficilement inflammable, agréable au toucher

Composition: 83% PVC-Compoet, 17% BW
Poids: env. 700g/m²

Largeur: 137cm
Résist. à la lumière: note 5 (DIN EN ISO 105-BO2)
Solidité au frottement: humide: 4 / sec: 4-5
(DIN EN ISO 105-X12)
Résist. à l'abrasion: 50.000 frottements (Martindale;
DIN EN ISO 12947-2)
Niv. d'inflammabilité: DIN EN 1021: partie 1/2,
DIN 4102 B1,
NF-P 503 class M1,
BS 5852 IS 0+1, Crib 5,
UN2 9175/87 (1. IM)

*produits désinfectants recommandés sur demande

Ontsmetingsmiddelbestendig*, moeilijk ontvlambaar,
zacht aanvoelend oppervlak

Samenstelling: 83% PVC-Compoet, 17% BW
Gewicht: ca. 700g/m²
Breedte: 137cm
Lichtechtheid: graad 5 (DIN EN ISO 105-BO2)
Wrijvingsechtheid: nat: 4 / droog: 4-5
(DIN EN ISO 105-X12)
Schuurvastheid: 50.000 schuurtoeren (Martindale;
DIN EN ISO 12947-2)
Brandgedrag: DIN EN 1021: deel 1/2,
DIN 4102 B1,
NF-P 503 class M1,
BS 5852 IS 0+1, Crib 5,
UN2 9175/87 (1. IM)

*aanbevolen desinfecterende middelen op aanvraag



039.052
Fango



039.042
Rubin red



039.033
Midnight black

Valencia : A

Similicuir très robuste, durable, résistant aux produits désinfectants

Composition: Face enduction: 100% vinyle/
Support: 100% polyester Hi-Loft™
env. 650g/m²
Poids: 137cm
Largeur: note 5 (DIN EN ISO 105-B02)
Résist. à la lumière: 300.000 frottements (Martindale;
DIN EN ISO 12947-2)
Résist. à l'abrasion: DIN EN 1021: partie 1/2,
NF-P 92-503 class M2,
DIN 4102 B2

Zeer robuust kunstleer, gaat lang mee,
ontsmettingsmiddelbestendig

Samenstelling: Coating: 100% vinyl/
Backing: 100% polyester Hi-Loft™
ca. 650g/m²
Gewicht: 137cm
Breedte: graad 5 (DIN EN ISO 105-BO2)
Lichtechtheid: 300,000 schuurtoeren (Martin-
dale;
DIN EN ISO 12947-2)
Schuurvastheid: DIN EN 1021: deel 1/2,
NF-P 92-503 class M2,
DIN 4102 B2

Brandgedrag:



006.001
Luminous yellow



006.040
Chilli red



006.025
Lagoon blue



006.020
Classic blue



006.022
Deep blue



006.010
Organic green



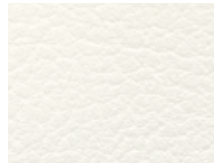
006.030
Metal grey



006.031
Platin



006.070
Arctic white



006.073
Pure white



006.033
Midnight black

Madrid : A

⚡ = conducteur
geleidend

Similicuir conducteur

Composition: 89% Composés de PVC,
11% PES/coton
env. 650g/m²
Poids: 137cm
Largeur: humide: 4 / sec: 4
Solidité au frottement: (DIN EN ISO 105-X12)
Résist. à l'abrasion: 40.000 frottements (Martindale;
DIN EN ISO 5470-2)

Kunstleer antistatisch

Samenstelling: 89% PVC-Compoet,
11% PES/katoen
ca. 650g/m²
Gewicht: 137cm
Breedte: nat: 4 / droog: 4
Wrijvingsechtheid: (DIN EN ISO 105-X12)
Schuurvastheid: 40.000 schuurtoeren (Martindale;
DIN EN ISO 5470-2)



013.033 ⚡
Midnight black

Charlotta : A

⚡ = conducteur
geleidend

Composition: 70% polypropylène, 29% laine,
1% BASF Resistat
env. 500g/m²
Poids: 140cm
Largeur: note 5 (DIN EN ISO 105-B02)
Solidité au frottement: humide: 4 / sec: 4
Résist. à l'abrasion: 60.000 frottements
(Martindale; DIN EN ISO 12947)
Niv. d'inflammabilité: DIN EN 1021: partie 1/2

Samenstelling: 70% polypropyleen, 29% wol,
1% BASF Resistat
ca. 500g/m²
Gewicht: 140cm
Breedte: graad 5 (DIN EN ISO 105-BO2)
Lichtechtheid: nat: 4 / droog: 4
Wrijvingsechtheid: 60.000 schuurtoeren
(Martindale; DIN EN ISO 12947)
Schuurvastheid: DIN EN 1021: deel 1/2



044.025 ⚡
Lagoon blue



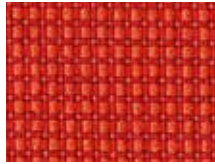
044.022 ⚡
Deep blue



044.033 ⚡
Midnight black

Relax : A

Composition: 100% Trevira CS® (polyester)
Poids: env. 450g/m
Largeur: 140cm
Résist. à la lumière: note 6 (DIN EN ISO 105-B02)
Boulochage: note 5 (DIN EN ISO 12945/2)
Solidité au frottement: humide: 4-5 / sec: 4-5 (DIN EN ISO 105-X12)
Résist. à l'abrasion: 100.000 frottements (Martindale; DIN EN ISO 12947)
Niv. d'inflammabilité: DIN EN 1021: partie 1/2, DIN 4102 B1, NF-P 92-503 class M1, BS 5852 IS 0+1, Crib 5, UN2 9175/87 (1. IM)
Samenstelling: 100% Trevira CS® (polyester)
Gewicht: ca. 450g/m
Breedte: 140cm
Lichtechtheid: graad 6 (DIN EN ISO 105-B02)
Pilling: graad 5 (DIN EN ISO 12945/2)
Wrijvingssechtheid: nat: 4-5 / droog: 4-5 (DIN EN ISO 105-X12)
Schuurvastheid: 100.000 schuurtoeren (Martindale; DIN EN ISO 12947)
Brandgedrag: DIN EN 1021: deel 1/2, DIN 4102 B1, NF-P 92-503 class M1, BS 5852 IS 0+1, Crib 5, UN2 9175/87 (1. IM)



103.044
Orange



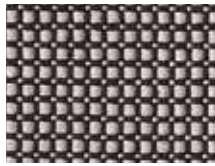
100.041
Züco red



100.020
Classic blue



100.010
Organic green



103.079
Black and white



103.039
Java grey



100.033
Midnight black

100.xxx = Relax: A uni | eenkleurig
103.xxx = Relaxbico: A bicolore | tweekleurig

King : A

Composition: 100% Trevira CS® (polyester)
Poids: env. 420g/m
Largeur: 140cm
Résist. à la lumière: note 6 (DIN EN ISO 105-B02)
Boulochage: note 4-5 (DIN EN ISO 12945/2)
Solidité au frottement: humide: 4-5 / sec: 4-5
Résist. à l'abrasion: 100.000 frottements (Martindale; DIN EN ISO 12947)
Niv. d'inflammabilité: DIN EN 1021: partie 1/2, DIN 4102 B1, NF-P 92-503 class M1, BS 5852 IS 0+1, Crib 5, UN2 9175/87 (1. IM)
Samenstelling: 100% Trevira CS® (polyester)
Gewicht: ca. 420g/m
Breedte: 140cm
Lichtechtheid: graad 6 (DIN EN ISO 105-B02)
Pilling: graad 4-5 (DIN EN ISO 12945/2)
Wrijvingssechtheid: nat: 4-5 / droog: 4-5
Schuurvastheid: 100.000 schuurtoeren (Martindale; DIN EN ISO 12947)
Brandgedrag: DIN EN 1021: deel 1/2, DIN 4102 B1, NF-P 92-503 class M1, BS 5852 IS 0+1, Crib 5, UN2 9175/87 (1. IM)



081.044
Orange



081.041
Züco red



081.040
Chilli red



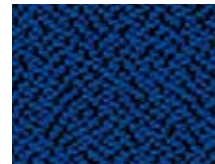
081.042
Rubin red



081.120
Light blue



081.021
Azure blue



081.020
Classic blue



081.025
Lagoon blue



081.011
Vivid green



081.010
Organic green



081.110
Dark green



081.022
Deep blue



081.031
Platin



081.032
Stone grey



081.030
Metal grey



081.033
Midnight black

King Plus : A

Composition: 100% Trevira CS® (polyester)
 Poids: env. 365g/m
 Largeur: 140cm
 Résist. à la lumière: note 6 (DIN EN ISO 105-B02)
 Boulochage: note 4-5 (DIN EN ISO 12945/2)
 Solidité au frottement: humide: 4-5 / sec: 4-5
 Résist. à l'abrasion: 80.000 frottements (Martindale);
 DIN EN ISO 12947)
 Niv. d'inflammabilité: DIN EN 1021: partie 1/2,
 DIN 4102 B1, NF-P 92-503
 class M1, BS 5852 IS 0+1,
 Crib 5, UN2 9175/87 (1. IM)

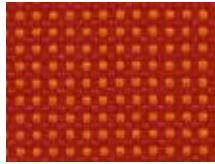
Samenstelling: 100% Trevira CS® (polyester)
 Gewicht: ca. 365g/m
 Breedte: 140cm
 Lichtechtheid: graad 6 (DIN EN ISO 105-B02)
 Pilling: graad 4-5 (DIN EN ISO 12945/2)
 Wrijvingsechtheid: nat: 4-5 / droog: 4-5
 Schuurvastheid: 80.000 schuurtoeren (Martindale);
 DIN EN ISO 12947)
 Brandgedrag: DIN EN 1021: deel 1/2,
 DIN 4102 B1, NF-P 92-503
 class M1, BS 5852 IS 0+1,
 Crib 5, UN2 9175/87 (1. IM)



TREVIRA
CS



TEXTILES
ERTRAUEN
Geprüft und Schweißfähig
nach ISO 9001:2015
DIN EN ISO 12947



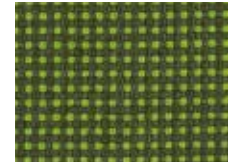
084.044
Orange



084.040
Chilli red



084.022
Deep blue



084.011
Vivid green



084.030
Metal grey



084.033
Midnight black

X-Knit : A (Web X)

Composition: 100% Wovenit® 3D
 (hybride polyamide*)
 Poids: env. 290g/m²
 Résist. à la lumière: note 6 (DIN EN ISO 105-B02)
 Boulochage: note 5 (DIN EN ISO 12945/2)
 Solidité au frottement: humide: 5 / sec: 5
 (DIN EN ISO 105-X12)
 Résist. à l'abrasion: 100.000 frottements (Martindale)
 Niv. d'inflammabilité: DIN EN 1021: partie 1/2
 *Les fibres de polyamide hybride sont extrêmement
 solides et donc très résistantes à l'abrasion. La fibre,
 légère et fine, possède une grande élasticité garantissant
 une résistance à la déformation et sèche rapidement.
Pour X-Code uniquement (assise sans structure à vagues).

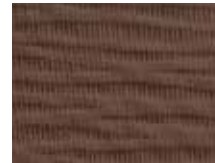
Samenstelling: 100% Wovenit® 3D
 (polyamide hybride*)
 Gewicht: ca. 290g/m²
 Lichtechtheid: graad 6 (DIN EN ISO 105-B02)
 Pilling: graad 5 (DIN EN ISO 12945/2)
 Wrijvingsechtheid: nat: 5 / droog: 5
 (DIN EN ISO 105-X12)
 Schuurvastheid: 100.000 schuurtoeren (Martindale)
 Brandgedrag: DIN EN 1021: deel 1/2
 *Polyamide-hybride vezels zijn extreem duurzaam en
 daardoor besten tegen schuren. De lichte, fijne vezel
 heeft een hoge elasticiteit, is tegelijk gegarandeerd
 vormbestendig en droogt bovendien snel.
 Alleen voor X-Code (zitting zonder golfstructuur).



063.044
Orange



063.041
Züco red



063.063
Torf



063.019
Indigo blue



063.022
Deep blue



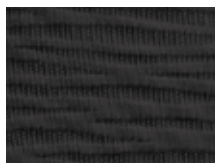
063.010
Organic green



063.031
Platin



063.035
Graphite



063.033
Midnight black

Polo : P

Composition: 100% polyester
 Poids: env. 350g/m
 Largeur: 140cm
 Résist. à la lumière: note 6 (DIN EN ISO 105-B02)
 Solidité au frottement: humide: 4-5 / sec: 4-5
 Résist. à l'abrasion: 150.000 frottements (Martindale; DIN EN ISO 12947)
 Niv. d'inflammabilité: DIN EN 1021: partie 1/2

Samenstelling: 100% polyester
 Gewicht: ca. 350g/m
 Breedte: 140cm
 Lichtechtheid: graad 6 (DIN EN ISO 105-B02)
 Wrijvingsechtheid: nat: 4-5 / droog: 4-5
 Schuurvastheid: 150.000 schuurtoeren (Martindale; DIN EN ISO 12947)
 Brandgedrag: DIN EN 1021: deel 1/2



077.044
Orange



077.045
Pure copper



077.040
Chilli red



077.048
Shiraz red



077.120
Light blue



077.025
Lagoon blue



077.021
Azure blue



077.020
Classic blue



077.011
Vivid green



077.010
Organic green



077.110
Dark green



077.029
Midnight blue



077.050
Cappuccino



077.031
Platin



077.030
Metal grey



077.033
Midnight black

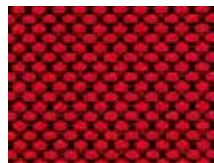
Fabio : P

Composition: 100% polyester FR
 Poids: env. 560g/m
 Largeur: 140cm
 Résist. à la lumière: note 5-8 (DIN EN ISO 105-B02)
 Boulochage: note 5 (DIN EN ISO 12945/2)
 Solidité au frottement: humide: 4-5 / sec: 4-5 (DIN EN ISO 105-X12)
 Résist. à l'abrasion: 80.000 frottements (Martindale; DIN EN ISO 12947-2)
 Niv. d'inflammabilité: DIN EN 1021: partie 1/2, DIN 4102 B1, NF-P 92-503 class M1, BS 5852 IS 0+1, Crib 5, UN2 9175/87 (1. IM)

Samenstelling: 100% polyester FR
 Gewicht: ca. 560g/m
 Breedte: 140cm
 Lichtechtheid: graad 5-8 (DIN EN ISO 105-B02)
 Pilling: graad 5 (DIN EN ISO 12945/2)
 Wrijvingsechtheid: nat: 4-5 / droog: 4-5 (DIN EN ISO 105-X12)
 Schuurvastheid: 80.000 schuurtoeren (Martindale; DIN EN ISO 12947-2)
 Brandgedrag: DIN EN 1021: deel 1/2, DIN 4102 B1, NF-P 92-503 class M1, BS 5852 IS 0+1, Crib 5, UN2 9175/87 (1. IM)



012.044
Orange



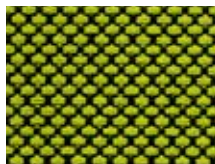
012.040
Chilli red



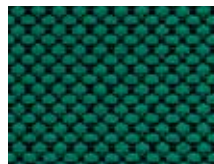
012.019
Indigo blue



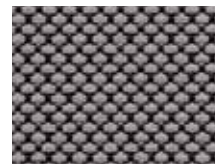
012.022
Deep blue



012.011
Vivid green



012.110
Dark green



012.031
Platin



012.033
Midnight black

Lavalina® : F

Cuir de vache de qualité supérieure teinté aniline. Traité aux huiles naturelles, toucher lisse, respirant, testé dermatologiquement, contrôle de l'humidité, couleurs dimables à l'eau sans solvants.

Cuir nappa naturel de première qualité
Résist. à la lumière: note 4 (DIN EN ISO 105-B02)
Solidité au frottement: humide: 4 / sec: 3-4
(DIN EN ISO 11640)

Niv. d'inflammabilité: DIN EN 1021: partie 1/2

Anilinegekleurd reterbovenleer van topkwaliteit. Met natuurlijke oliën behandeld, voelt zacht aan, luchtdoorlatend, huidvriendelijk, vochtregulerend. Wateroplosbare kleuren zonder chemische oplosmiddelen.

Uiterst fijn, zuiver nappaleer

Lichtechtheid: graad 4 (DIN EN ISO 105-B02)
Wrijvingsechtheid: nat: 4 / droog: 3-4
(DIN EN ISO 11640)

Brandgedrag: DIN EN 1021: deel 1/2



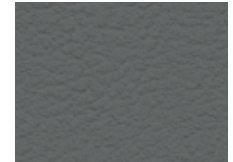
029.041
Züco red



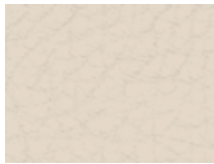
029.060
Chocolate



029.027
Royal blue



029.036
Asphalt grey



029.072
Cashmere



029.033
Midnight black



Leder : E

Cuir de vache, teinté aniline, légèrement teinté avec des pigments, très grande résistance, pleine fleur.

Cuir nappa pigmenté (cuir semi-aniline)
Résist. à la lumière: note 3 (DIN EN ISO 105-B02)
Solidité au frottement: humide: 4-5 / sec: 4-5
(DIN EN ISO 11640)

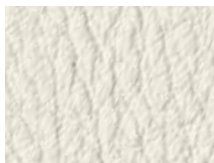
Niv. d'inflammabilité: DIN EN 1021: partie 1/2

Gepigmenteerd nappaleer anilinegekleurd lichtjes met pigmentkleur gedekt reterbovenleer, zwaar belastbaar, volnerf.

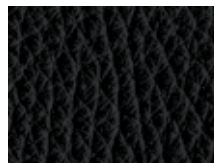
Nappaleer (semi-anilineleer).

Lichtechtheid: graad 3 (DIN EN ISO 105-B02)
Wrijvingsechtheid: nat: 4-5 / droog: 4-5
(DIN EN ISO 11640)

Brandgedrag: DIN EN 1021: deel 1/2



001.070
Arctic white



001.033
Midnight black



Web A

Prix selon le capitonnage de l'assise

Web A: 100% polyester
env. 510g/m
100.000 frottements
tissu résille Web A pour dossiers
dat-o, sim-o, Join Me et Teo2

Prijsgroep wordt bepaald door zittingbekleding

Web A: 100% polyester
ca. 510g/m
100.000 schuurtoeren
netweefsel Web A voor rugleuningen
dat-o, sim-o, Join Me en Teo2



050.033
Midnight black

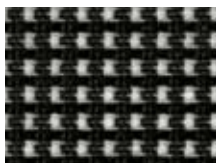
Web E

Prix selon le capitonnage de l'assise

Web E: 75% polyester, 25% polyamide
env. 370g/m
40.000 frottements
tissu résille Web E pour dossiers
HighWay conference

Prijsgroep wordt bepaald door zittingbekleding

Web E: 75% polyester, 25% polyamide
ca. 370g/m
40.000 schuurtoeren
netweefsel Web E voor rugleuningen
HighWay conference



048.033
Midnight black

Web K

Prix selon le capitonnage de l'assise

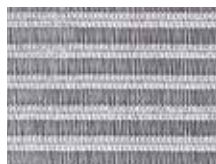
Web K: 100% polyester
tissu résille Web K pour dossiers
Lordo

Prijsgroep wordt bepaald door zittingbekleding

Web K: 100% polyester
netweefsel Web K voor rugleuningen
Lordo



062.033
Midnight black



062.030
Metal grey

Web L

Prix selon le capitonnage de l'assise

Web L: 100% polyester
tissu résille Web L pour dossiers
Shape mesh

Prijsgroep wordt bepaald door zittingbekleding

Web L: 100% polyester
netweefsel Web L voor rugleuningen
Shape mesh



058.033
Midnight black

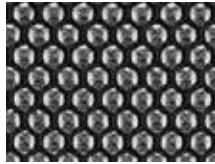
Web N

Prix selon le capitonnage de l'assise

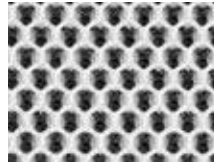
Web N: 100% polyester
env. 560g/m²
40.000 frottements
tissu résille Web N pour dossiers Kick-off

Prijsgroep wordt bepaald door zittingbekleding

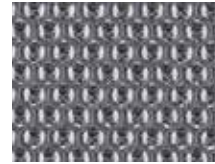
Web N: 100% polyester
ca. 560g/m²
40,000 schuurtoeren
netweefsel Web N voor rugleuningen
Kick-off



060.033
Midnight black



060.074
White



060.036
Asphalt grey

Web P

Prix selon le capitonnage de l'assise

Composition: 66% polyester, 34% polyamid
Poids: env. 340g/m
Largeur: 140cm
Résist. à la lumière: note 5-7 (DIN EN ISO 105-B02)
Boulochage: note 3-4 (DIN EN ISO 12945/2)
Solidité au frottement: humide: 4-5 / sec: 4-5
Résist. à l'abrasion: 200.000 frottements (Martindale;
DIN EN ISO 12947-2)
Niv. d'inflammabilité: DIN EN 1021: partie 1,
DIN 66084 P-c

Tissu résille Web P pour dossiers Stilo uniquement.

Prijsgroep wordt bepaald door zittingbekleding

Samenstelling: 66% polyester, 34% polyamide
Gewicht: ca. 340g/m
Breedte: 140cm
Lichtechtheid: graad 5-7 (DIN EN ISO 105-B02)
Pilling: graad 3-4 (DIN EN ISO 12945/2)
Wrijvingssechtheid: nat: 4-5 / droog: 4-5
Schuurvastheid: 200.000 schuurtoeren (Martindale;
DIN EN ISO 12947-2)
Brandgedrag: DIN EN 1021: deel 1,
DIN 66084 P-c

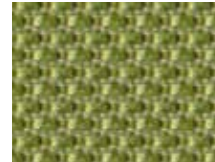
Netstof Web P alleen voor rugleuning Stilo.



105.040
Chilli red



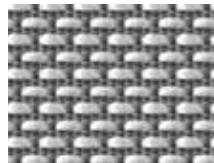
105.020
Classic blue



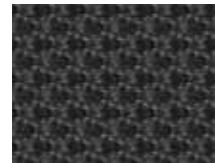
105.010
Organic green



105.074
White



105.030
Metal grey



105.033
Midnight black

Web Q

Prix selon le capitonnage de l'assise

Web Q: Revêtement en maille opaque, noir
Uniquement pour dossiers Stilo

Prijsgroep wordt bepaald door zittingbekleding

Web Q: Ondoorzichtige, gebreide textielen
bekleding, zwart
Alleen voor rugleuningen Stilo



106.033
Midnight black

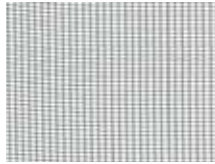
Web S

Prix selon le capitonnage de l'assise

Web S: 100% polyester
env. 330g/m
70.000 frottements
tissu résille Web S pour dossiers
dat-o, @Just magic2 mesh

Prijsgroep wordt bepaald door zittingbekleding

Web S: 100% polyester
ca. 330g/m
70.000 schuurtoeren
netweefsel Web S voor rugleuningen
dat-o, @Just magic2 mesh



059.033
Midnight black

Web Y

Prix selon le capitonnage de l'assise

Composition: 100% Wovenit® 3D
(hybride polyamide*)
Poids: env. 290g/m²
Résist. à la lumière: note 6 (DIN EN ISO 105-B02)
Boulochage: note 5 (DIN EN ISO 12945/2)
Solidité au frottement: humide: 5 / sec: 5
(DIN EN ISO 105-X12)
Résist. à l'abrasion: 100.000 frottements (Martindale)
Niv. d'inflammabilité: DIN EN 1021: partie 1/2
*Les fibres de polyamide hybride sont extrêmement solides et donc très résistantes à l'abrasion. La fibre, légère et fine, possède une grande élasticité garantissant une résistance à la déformation et sèche rapidement.
Tissu résille Web Y pour dossiers X-Code mesh.

Prijsgroep wordt bepaald door zittingbekleding

Samenstelling: 100% Wovenit® 3D
(polyamide hybrid*)
Gewicht: ca. 290g/m²
Lichtechtheid: graad 6 (DIN EN ISO 105-B02)
Pilling: graad 5 (DIN EN ISO 12945/2)
Wrijvingsechtheid: nat: 5 / droog: 5
(DIN EN ISO 105-X12)
Schuurvastheid: 100.000 schuurtoeren (Martindale)
Brandgedrag: DIN EN 1021: deel 1/2
*Polyamide-hybride vezels zijn extreem duurzaam en daardoor bestand tegen schuren. De lichte, fijne vezel heeft een hoge elasticiteit, is tegelijk gegarandeerd vormbestendig en droogt bovendien snel.
Netweefsel Web Y voor rugleuningen X-Code mesh.



095.044
Orange



095.019
Indigo blue



095.035
Graphite



095.033
Midnight black



Fiore

Couleurs du polypropylène

Kunststof kleuren



KXY
Jaune
Geel



KRR
Rouge rubis
Robijnrood
(~ RAL 3003)



KFB
Bleu distant
Verblauw
(~ RAL 5023)



KXG
Vert
Groen



KXS
Argenté
Zilver



KEG
Gris fer
Ijzergrijs
(~ RAL 7011)



KVW
Blanc signalisation
Verkeerswit
(~ RAL 9016)

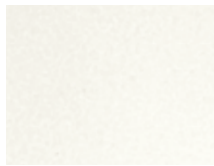


KGS
Noir graphite
Grafietzwart
(RAL 9011)

Open End

Couleurs du polypropylène

Kunststof kleuren



KSW
Blanc de sécurité
Signaalwit
(~ RAL 9003)



KAG
Gris anthracite
Antracietgrijs
(~ RAL 7016)



KGS
Noir graphite
Grafietzwart
(RAL 9011)

Eddy

Couleurs du polypropylène

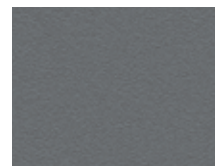
Kunststof kleuren



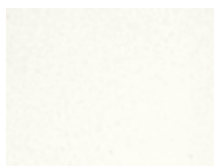
KRR
Rouge rubis
Robijnrood
(~ RAL 3003)



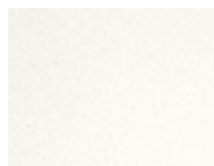
KUB
Bleu outremer
Ultramarin blauw
(~ RAL 5002)



KBG
Gris basalte
Basaltgrijs
(~ RAL 7012)



KVW
Blanc signalisation
Verkeerswit
(~ RAL 9016)



KFW
Blanc (anti feu)
Wit (brandwerend)

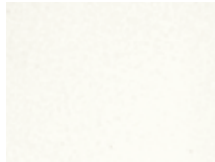


KGS
Noir graphite
Grafietzwart
(RAL 9011)

Teo

Couleurs du polypropylène

Kunststof kleuren



KVW
Blanc signalisation
Verkeerswit
(~ RAL 9016)

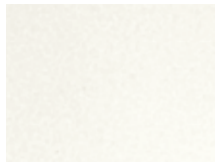


KGS
Noir graphite
Grafietzwart
(RAL 9011)

Join Me

Couleurs du polypropylène

Kunststof kleuren



KSW
Blanc de sécurité
Signaalwit
(~ RAL 9003)

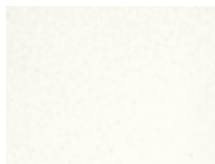


KGS
Noir graphite
Grafietzwart
(RAL 9011)

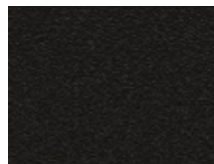
Previo, Shape elan visitor

Couleurs du polypropylène
*pas pour Previo MicroSilver

Kunststof kleuren
*niet voor Previo MicroSilver



KVW
Blanc signalisation
Verkeerswit
(~ RAL 9016)



KGS*
Noir graphite
Grafietzwart
(RAL 9011)

Sento

Coloris tôle perforée
(autres coloris sur demande)

Kleuren van de geperforeerde plaat
(andere kleuren op aanvraag)



BRR
Rouge rubis
Robijnrood
(~ RAL 3003)



BBB
Bleu brillant
Brijlantblauw
(~ RAL 5007)



BXS
Argenté
Zilver
(~ RAL 9006)



BGS
Noir graphite
Grafietzwart
(RAL 9011)

Fiore

Coque entière

Hêtre naturel ou CPL

De série: hêtre naturel (HBN)

Suppléments pour placages/CPL selon liste des prix

Doorlopende schaal

Beuken naturel of CPL

Standaard: beuken naturel (HBN)

Meerprijzen voor fineer/CPL zie prijslijst



HBN
Hêtre naturel
Beuken naturel



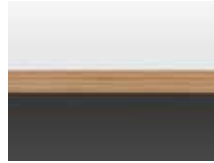
HON
Chêne naturel
Eiken naturel



HNN
Noyer naturel
Noten naturel



HCWW
CPL blanc
(des deux côtés)
CPL schaal aan beide kanten wit



HCWS
CPL blanc/noir
(devant/derrière)
CPL schaal aan de voorkant wit/achterkant zwart



HCSS
CPL noir
(des deux côtés)
CPL schaal aan beide kanten zwart



HCSW
CPL noir/blanc
(devant/derrière)
CPL schaal aan de voorkant zwart/achterkant wit

Plenar2 executive

Coque extérieure Placages

Buitschaal
Fineersoorten



HEGS
Frêne teinté noir
Zwart essen gebeitst



HON
Chêne naturel
Eiken naturel



HNN
Noyer naturel
Noten naturel

Basis, Sento

Garniture divisée

Hêtre naturel ou hêtre teinté (teinture à l'eau)

De série: hêtre naturel (HBN)

Suppléments pour teintes selon liste des prix

Gedeelde garnituur

Beuken naturel of beuken gebeitst (waterbeits)

Standaarduitvoering: beuken naturel (HBN)

Meerprijzen voor beitsintin zie prijslijst



HBN
Hêtre naturel
Beuken naturel



HBGW
Hêtre teinté blanc
Beuken wit gebeitst



HBGS
Hêtre teinté noir
Beuken zwart gebeitst

Amico, Siamo

Coque entière

Hêtre naturel ou stratifié

De série: hêtre naturel (HBN)

Suppléments pour teintes/noyer selon liste des prix

*uniquement pour Siamo

Doorlopende schaal

Beuken naturel of laminaat

Standaard: beuken naturel (HBN)

Meerprijzen voor laminaat/noten zie prijslijst

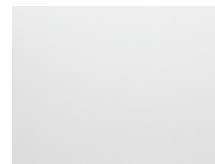
*alleen voor Siamo



HBN
Hêtre naturel
Beuken naturel



HLA
Laminé érable,
chant hêtre naturel
Laminaat ahorn,
zijkant beuken naturel

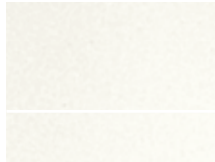
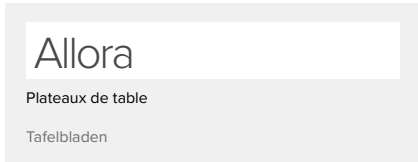


HLW
Laminé blanc,
chant hêtre naturel
Laminaat wit,
zijkant beuken naturel



HNN*
Noyer naturel,
contreplacage (placage
extérieur), chant hêtre
naturel
Noten naturel, dwars
gefineerd (hoogwaardig
fineer), zijkant beuken
naturel

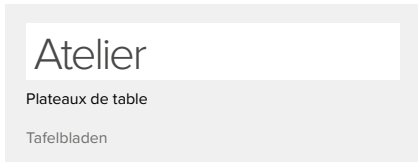




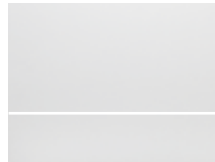
OHXW
HPL blanc, chant blanc
HPL wit, zijkant wit



OEON
Chêne naturel bois véritable
Echt hout eiken naturel



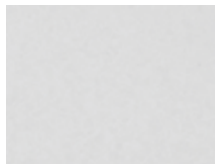
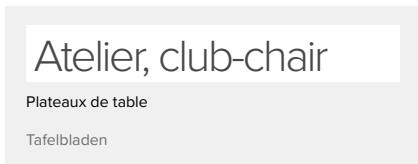
OMHG
Mélamine gris clair,
chant ABS gris clair
Melamine lichtgrijs,
zijkant ABS lichtgrijs



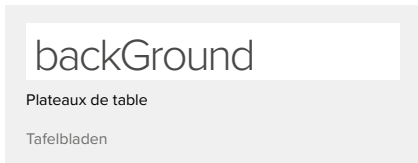
OMXW
Mélamine blanche,
chant ABS blanc
Melamine wit,
zijkant ABS wit



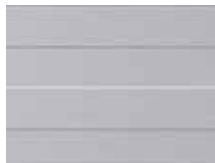
OMXS
Mélamine noire,
chant ABS noir
Melamine zwart,
zijkant ABS zwart



OGSFW
Verre de sécurité,
pelliculé blanc
Veiligheidsglas met
witte folie



OGSS
Verre de sécurité satiné
Gesatineerd veiligheids-
glas
(ESG/DIN 1249)



OAES
Aluminium anodisé,
argenté
Aluminium zilver
geëloxeerd



OAXS
Aluminium avec revête-
ment en résine mélami-
née, argenté,
chant aluminium
Aluminium met melamine
zilver inlegstuk,
zijkant aluminium

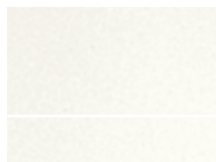
Open End, Fiore

Plateaux de table

Tafelbladen



OHXS
HPL argenté,
chant noir (PKGS)
HPL zilver,
zijkant zwart (PKGS)



OHW
HPL blanc, chant blanc
(~ RAL 9016)
HPL wit, zijkant wit
(~ RAL 9016)

Plenar2, Fiore

Plateaux de table

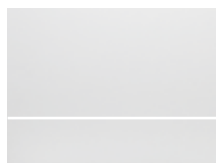
*uniquement pour Plenar2

Tafelbladen

*alleen voor Plenar2



OMHG
Mélamine gris clair,
chant ABS gris clair
Melamine lichtgrijs,
zijkant ABS lichtgrijs



OMXW
Mélamine blanche,
chant ABS blanc
Melamine wit,
zijkant ABS wit



ODBN
Imitation hêtre naturel,
chant ABS hêtre naturel
Beukenprint naturel,
zijkant ABS beuken



ODAN
Imitation érable naturel,
chant ABS érable naturel
Ahornprint naturel,
zijkant ABS ahorn



ODON
Imitation chêne naturel,
chant ABS chêne naturel
Eikenprint naturel,
zijkant ABS eiken



OEBN*
Hêtre naturel bois véritable,
chant hêtre naturel
Echt hout beuken naturel,
zijkant echt beukenhout

Colours

Un univers de couleurs pleines d'inspiration | Inspirerende kleurwerelden



www.dauphin-france.com | www.dauphin.nl
www.dauphin-group.com

Fabricant | Fabrikant:

Bürositzmöbelfabrik Friedrich-W. Dauphin GmbH & Co.
Espanstraße 29
91238 Offenhausen, Germany
+49 9158 17-0
info@dauphin.de

Distributeur | Verkoop:

Dauphin HumanDesign® Group GmbH & Co. KG
Espanstraße 36
91238 Offenhausen, Germany
+49 9158 17-700
info@dauphin-group.com

DAUPHIN